

Referenzbericht

Augsburg, 21.02.2019

Hotel „Die Wälderin“ in Mellau: PCI begleitet Fliesen- und Glasmosaikverlegung auf 9.000 Quadratmetern

Herausforderung Abdichtung

Mit dem Hotel „Die Wälderin“ läutete der Familienbetrieb Frick eine neue Hotel-Ära in Mellau ein. Der Bau ist der größte neu errichtete Hotelbetrieb im Bregenzerwald. In den 114 Gästezimmern ebenso wie im 2.500 Quadratmeter großen Wellnessbereich mit Schwimmbädern und Saunen erwartet den Gast authentische Gastlichkeit und lockere Atmosphäre im modernen Design. Optisches Highlight sind die drei mit Glasmosaik verlegten Schwimmbecken. Neben ansprechender Optik legte der Bauherr auch großen Wert auf Funktionalität und forderte die absolut dichte Beckenkonstruktion.

Fliesenverlegung auf 9.000 Quadratmetern

Die Verlegung von Fliesen und Glasmosaik hatte ein beachtliches Ausmaß: Feinsteinzeug in den Hotelbädern auf 4.000 Quadratmetern, glasiertes Steingut und Feinsteinzeug in Küche, Neben- und Allgemeinräumen auf rund 2.000 Quadratmetern und über 3.000 Quadratmeter im Schwimmbad- und Wellnessbereich. Für die drei Schwimmbecken wählte der Bauherr Glasmosaik in unterschiedlichen Blautönen. Die Dichtigkeit der Becken sollte wasserundurchlässiger Beton mit entsprechenden Zusätzen sicherstellen. Für zusätzliche Sicherheit wurde nachträglich eine zweite Dichtebene aus flexibler Sicherheits-Dichtschlämme eingebaut. Sie kompensiert das Schwinden des Betons und

vermeidet mögliche Calciumcarbonat-Ausblühungen aus der Betonoberfläche von Anfang an.

Zuverlässige Abdichtung mit PCI Seccoral 2K Rapid

Entsprechend der Aufbauempfehlung der PCI bereiteten die Verarbeiter zunächst den Untergrund vor und verarbeiteten anschließend PCI Seccoral 2K Rapid für die zweite Abdichtungsschicht. Die schnellabbinde Dichtschlämme ist wasserdicht und rissüberbrückend, auch bei nachträglich auftretenden Untergrundrissen. Zusätzliche Sicherheit gewähren die entkoppelnden und spannungsabbauenden Eigenschaften sowie das rissefreie Aushärten. Vorteilhaft für die schnelle und komfortable Verarbeitung ist die geschmeidige Konsistenz. PCI Seccoral 2K Rapid – geruchsarm und sehr emissionsarm nach GEV-EMICODE EC1 PLUS R – lässt sich sehr leicht im Streich- oder Spachtelverfahren auftragen und bietet trotz kurzer Abbindezeit eine verhältnismäßig lange Hautbildezeit. Neuralgische Stellen wie an den Auslässen und Übergängen dichteten die Fliesenleger mit PCI Pecitape – Dichtmanschetten sowie Außen- und Innenecken – ab. Als zusätzlichen Schutz der Abdichtungsebene verwendeten die Verarbeiter zudem das Schnittschutzband PCI Pecitape Protect.

Eine knifflige Aufgabe bestand darin, bei den vielen Einbauteilen einen Flansch mit dem Reaktionsharzmörtel PCI Durapox NT plus anzuspachteln und diesen anschließend in die Abdichtung zu integrieren. Besonders schwierig gestaltete sich die Ausführung im Whirlpool. Mit über 30 Einbauteilen war sie zudem sehr aufwendig. Abschließend wurde eine Dichtheitsprobe durchgeführt – mit Erfolg. Das Glasmosaik konnte in

den drei Becken auf insgesamt rund 800 Quadratmetern verlegt werden.

Premium-Fugenmörtel für Glasmosaik

Bei der starken Feuchtigkeitsbelastung im Unterwasserbereich ist die Verklebung nur mit einem Reaktionsharzmörtel absolut sicher. Die Verarbeiter verwendeten PCI Durapox NT für die Verlegung und PCI Durapox Premium für das Verfugen. Die außergewöhnlich farbintensive, homogene Oberfläche des neuartigen Epoxidharzfugenmörtels hatte den Bauherrn überzeugt. Gleichzeitig ist die Fuge enorm belastbar und unempfindlich gegenüber chemischen Zusätzen im Beckenwasser. Überzeugt waren auch die Verarbeiter von der komfortablen Verarbeitung: Dank seiner cremigen Konsistenz ist PCI Durapox Premium so einfach einzubringen wie eine Zementfuge. Erforderlich sind dafür nur die bei einer zementären Verfugung üblicherweise verwendeten Werkzeuge wie Gummifugscheibe und das Standard-Schwammbrett.

Alle Arbeiten wurden termingerecht abgeschlossen und wie geplant eröffnete Hotelier Herbert Frick „Die Wälderin“ im September 2018 nach 18 Monaten Bauzeit und einer Investition von rund 28 Millionen Euro.

Objektdaten

Objekt:	Herausforderung Abdichtung
Untertitel:	Hotel „Die Wälderin“ in Mellau: PCI begleitet Fliesen- und Glasmosaikverlegung auf 9.000 Quadratmetern
Ort:	Mellau, Österreich
Fertigstellung Jahr:	2018
Aufgabe:	Untergrundvorbereitung, Abdichtung, Verlegen und Verfugen von Fliesen und Glasmosaik im Bad- und Wellnessbereich, in Küche und Badezimmern des Hotels
Objektgröße:	Rund 9.000 m ²
Produkteinsatz:	PCI Apogel Dübel, PCI Apogel SH, PCI Apoten, PCI Carrament, PCI Durafug NT, PCI Durapox NT plus, PCI Durapox Premium, PCI Epoxigrund 390, PCI Epoxigrund Rapid, PCI Flexmörtel S2, PCI Gisogrund 303, PCI Gisogrund, PCI Megafug, PCI Novoment M1 Plus, PCI Pecitape, PCI Pecitape Protect, PCI Pericret, PCI Quarzsand BCS 412, PCI Repahaft, PCI Seccoral 1K, PCI Seccoral 2K Rapid
Planer	ARGE Frick+Winkler+ArchMP Architekten
Bauherr	FBV Hotel GmbH, Reuthe
Verarbeiter:	Fliesenpool GmbH, Nenzing Meusburger Fliesen & Naturstein GmbH, Bezau Moosbrugger Fliesen- und Naturstein GmbH, Au
Ansprechpartner :	PCI Augsburg GmbH Piccardstraße 11, 86159 Augsburg Telefon: 0821 5901-0. Telefax: 0821 5901-416 E-Mail: pci-info@basf.com www.pci-augsburg.de

Bilder:



Bild 1: Großbaustelle in Mellau: das Hotel „Die Wälderin“ mit rund 250 Betten und einem großzügig angelegten Wellnessbereich. Bauherr, Planer und die ausführende Firma Fliesenpool GmbH in Nenzing entschieden sich für die PCI Augsburg GmbH als Baustoff-Partner bei der Fliesen- und Mosaikverlegung. Der führende Hersteller von bauchemischen Produkten lieferte die passenden Produkte sowie Beratung und Unterstützung bei der Ausführung.

Bild zum Download:

<https://pics.pci-augsburg.com/php/index.php?database=1&downloadimage=59342&size=1067x800&format=&time=1582325999&check=9cf896739bf1a0646e3bf863c725261f>

Sitz der Gesellschaft
 PCI Augsburg GmbH
 Piccardstr. 11, 86159 Augsburg
 Postfach 10 22 47, 86012 Augsburg
 Tel. +49 (821) 59 01-0
 Fax +49 (821) 59 01-372

Geschäftsführer
 Marc Christian Köppe (Vorsitz)
 Frank Rösiger

Aufsichtsratsvorsitzender
 Philipp Kley

Registergericht
 Amtsgericht Augsburg, HRB 6355
 USt.-IdNr. DE11143409

www.pci-augsburg.de



Bild 2: Die drei Schwimmbecken wurden mit wasserundurchlässigem Beton und entsprechenden Zusätzen hergestellt und eine zweite Dichtebene nachträglich mit PCI Seccoral 2K Rapid eingebaut. Die schnell-abbindende Sicherheits-Dichtschlämme bietet durch rissefreies Aushärten und ihren entkoppelnden und spannungsabbauenden Eigenschaften dauerhafte Sicherheit und Dichtheit.

Bild zum Download:

<https://pics.pci-augsburg.com/php/index.php?database=1&downloadimage=59344&size=2016x1512&format=&time=1582325999&check=fdcd1576251306a98981bdb0e748364c>

Sitz der Gesellschaft
PCI Augsburg GmbH
Piccardstr. 11, 86159 Augsburg
Postfach 10 22 47, 86012 Augsburg
Tel. +49 (821) 59 01-0
Fax +49 (821) 59 01-372

Geschäftsführer
Marc Christian Köpfe (Vorsitz)
Frank Rösiger

Aufsichtsratsvorsitzender
Philipp Kley

Registergericht
Amtsgericht Augsburg, HRB 6355
USt.-IdNr. DE11143409

www.pci-augsburg.de



Bild 3 (ohne Flansch)

Bild zum Download:

<https://pics.pci-augsburg.com/php/index.php?database=1&downloadimage=59347&size=4608x3456&format=&time=1582325999&check=540fb06475bf39c8da7ce64fe8a51349>

Sitz der Gesellschaft
PCI Augsburg GmbH
Piccardstr. 11, 86159 Augsburg
Postfach 10 22 47, 86012 Augsburg
Tel. +49 (821) 59 01-0
Fax +49 (821) 59 01-372

Geschäftsführer
Marc Christian Köppe (Vorsitz)
Frank Rösiger

Aufsichtsratsvorsitzender
Philipp Kley

Registergericht
Amtsgericht Augsburg, HRB 6355
USt.-IdNr. DE11143409

www.pci-augsburg.de



Bild 4 (mit Flansch)

Bild zum Download:

<https://pics.pci-augsburg.com/php/index.php?database=1&downloadimage=59343&size=2016x1512&format=&time=1582325999&check=5111cf91b07624c52edfb0a03d33293a>

Bild 3 und 4:

Die Abdichtung mit PCI Seccoral 2K Rapid einzubauen, stellte die Verarbeiter zunächst vor eine Herausforderung: An jedes Einbauteil musste ein Flansch mit Reaktionsharzmörtel angespachtelt, darauf eine Dichtmanschette angebracht und der Flansch anschließend in die Abdichtung integriert werden.



Bild 5: Neuralgische Stellen wie Anschlüsse dichten die Handwerker mit PCI Pectape ab.

Bild zum Download:

<https://pics.pci-augsburg.com/php/index.php?database=1&downloadimage=59345&size=2016x1512&format=&time=1582325999&check=5e639e1a59aac8dc54fdc92bb170baa2>



Bild 6: Besonders aufwändig gestaltete sich die nachträgliche Abdichtung des Whirlpools: Über 30 Einbauteile waren in die Abdichtung zu integrieren.

Bild zum Download:

<https://pics.pci-augsburg.com/php/index.php?database=1&downloadimage=59352&size=4608x3456&format=&time=1582325999&check=81b94e8d16895281fc270526c9a93ba8>

Sitz der Gesellschaft
PCI Augsburg GmbH
Piccardstr. 11, 86159 Augsburg
Postfach 10 22 47, 86012 Augsburg
Tel. +49 (821) 59 01-0
Fax +49 (821) 59 01-372

Geschäftsführer
Marc Christian Köppe (Vorsitz)
Frank Rösiger

Aufsichtsratsvorsitzender
Philipp Kley

Registergericht
Amtsgericht Augsburg, HRB 6355
USt.-IdNr. DE11143409

www.pci-augsburg.de

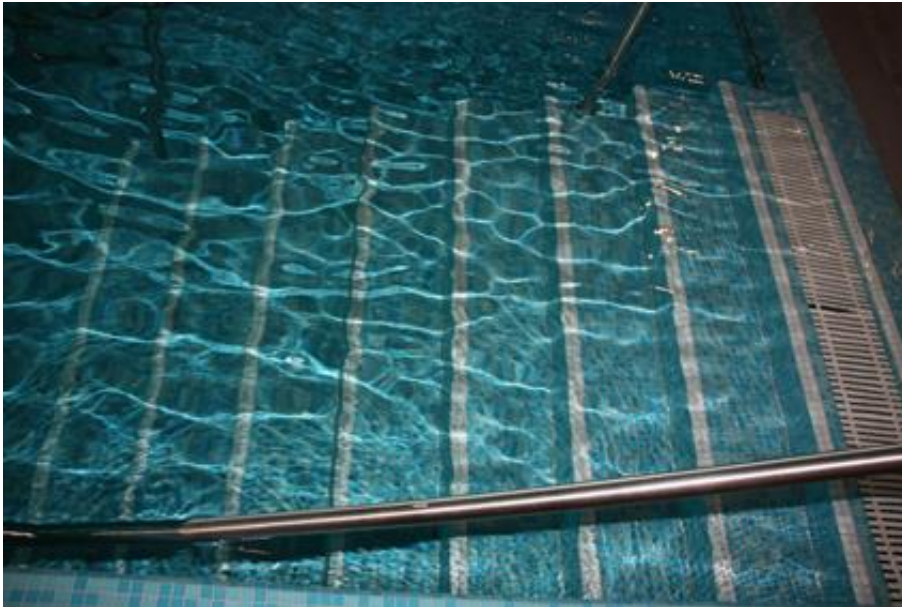


Bild 7: Das hochwertige Glasmosaik wurde mit dem Reaktionsharzmörtel PCI Durapox NT verklebt und anschließend mit PCI Durapox Premium verfugt. Der neuartige Epoxidharzmörtel zeichnet sich durch eine außergewöhnlich farbintensive, homogene Oberfläche bei gleichzeitiger Belastbarkeit und Unempfindlichkeit gegen Reinigungsmittel aus. Dank seiner cremigen Konsistenz lässt sich PCI Durapox Premium so einfach einbringen wie eine Zementfuge.

Bild zum Download:

<https://pics.pci-augsburg.com/php/index.php?database=1&downloadimage=59349&size=4272x2848&format=&time=1582325999&check=31c4572305a44a9069915509fa5e4ab0>



Bild 8 und 9: Nach 18 Monaten Bauzeit und einer Investition von rund 28 Millionen Euro wurde das moderne Hotel „Die Wälderin“ in Mellau im September 2018 eröffnet.

Bild zum Download:

<https://pics.pci-augsburg.com/php/index.php?database=1&downloadimage=59350&size=4272x2848&format=&time=1582325999&check=e032b727e1e607dfe318a7e041cc64cc>

Sitz der Gesellschaft
PCI Augsburg GmbH
Piccardstr. 11, 86159 Augsburg
Postfach 10 22 47, 86012 Augsburg
Tel. +49 (821) 59 01-0
Fax +49 (821) 59 01-372

Geschäftsführer
Marc Christian Köppe (Vorsitz)
Frank Rösiger

Aufsichtsratsvorsitzender
Philipp Kley

Registergericht
Amtsgericht Augsburg, HRB 6355
USt.-IdNr. DE11143409

www.pci-augsburg.de



Bild zum Download:

<https://pics.pci-augsburg.com/php/index.php?database=1&downloadimage=59348&size=4272x2848&format=&time=1582325999&check=efb1f73f4dd865e87717d67c2e86e8b7>

Sitz der Gesellschaft
PCI Augsburg GmbH
Piccardstr. 11, 86159 Augsburg
Postfach 10 22 47, 86012 Augsburg
Tel. +49 (821) 59 01-0
Fax +49 (821) 59 01-372

Geschäftsführer
Marc Christian Köppe (Vorsitz)
Frank Rösiger

Aufsichtsratsvorsitzender
Philipp Kley

Registergericht
Amtsgericht Augsburg, HRB 6355
USt.-IdNr. DE11143409

www.pci-augsburg.de



Bild 10 und 11: Der Wellnessbereich mit drei Schwimmbecken und verschiedenen Saunen bietet den Gästen Erholung auf über 2.500 Quadratmetern.

Bild zum Download:

<https://pics.pci-augsburg.com/php/index.php?database=1&downloadimage=59346&size=4032x3024&format=&time=1582325999&check=2740cad0729b777eca94bb9d6d528e3e>

Sitz der Gesellschaft
PCI Augsburg GmbH
Piccardstr. 11, 86159 Augsburg
Postfach 10 22 47, 86012 Augsburg
Tel. +49 (821) 59 01-0
Fax +49 (821) 59 01-372

Geschäftsführer
Marc Christian Köppe (Vorsitz)
Frank Rösiger

Aufsichtsratsvorsitzender
Philipp Kley

Registergericht
Amtsgericht Augsburg, HRB 6355
USt.-IdNr. DE11143409

www.pci-augsburg.de



Bild zum Download:

<https://pics.pci-augsburg.com/php/index.php?database=1&downloadimage=59351&size=4272x2848&format=&time=1582325999&check=fbbf070c65f1214d122dc925e40482d5>

Sitz der Gesellschaft
PCI Augsburg GmbH
Piccardstr. 11, 86159 Augsburg
Postfach 10 22 47, 86012 Augsburg
Tel. +49 (821) 59 01-0
Fax +49 (821) 59 01-372

Geschäftsführer
Marc Christian Köppe (Vorsitz)
Frank Rösiger

Aufsichtsratsvorsitzender
Philipp Kley

Registergericht
Amtsgericht Augsburg, HRB 6355
USt.-IdNr. DE11143409

www.pci-augsburg.de

Über PCI

PCI Augsburg GmbH ist Teil des Unternehmensbereichs Bauchemie der BASF und führend im Bereich Fliesenverlegewerkstoffe für Fachbetriebe in Deutschland, Österreich und der Schweiz. Das Unternehmen bietet außerdem Produktsysteme für Abdichtung, Betonschutz und -instandsetzung sowie ein Komplettsortiment für den Bodenleger-Bereich an. Die PCI Gruppe beschäftigt europaweit über 1.200 Mitarbeiterinnen und Mitarbeiter und erwirtschaftete im Jahr 2017 einen Umsatz von über 300 Millionen € netto. Weitere Informationen zur PCI im Internet unter www.pci-augsburg.de.

Über BASF

BASF steht für Chemie, die verbindet – für eine nachhaltige Zukunft. Wir verbinden wirtschaftlichen Erfolg mit dem Schutz der Umwelt und gesellschaftlicher Verantwortung. Rund 115.000 Mitarbeiter arbeiten in der BASF-Gruppe daran, zum Erfolg unserer Kunden aus nahezu allen Branchen und in fast allen Ländern der Welt beizutragen. Unser Portfolio haben wir in den Segmenten Chemicals, Performance Products, Functional Materials & Solutions, Agricultural Solutions und Oil & Gas zusammengefasst. BASF erzielte 2017 weltweit einen Umsatz von rund 64,5 Milliarden €. BASF ist börsennotiert in Frankfurt (BAS), London (BFA) und Zürich (AN). Weitere Informationen unter www.basf.com.

Ansprechpartner für Redakteure:

Christian Kemptner

PCI Augsburg GmbH

Tel.: +49 (821) 5901-351

Fax: +49 (821) 5901-416

E-Mail: christian.kemptner@basf.com

Sitz der Gesellschaft

PCI Augsburg GmbH
Piccardstr. 11, 86159 Augsburg
Postfach 10 22 47, 86012 Augsburg
Tel. +49 (821) 59 01-0
Fax +49 (821) 59 01-372

Geschäftsführer

Marc Christian Köppe (Vorsitz)
Frank Rösiger

Aufsichtsratsvorsitzender

Philipp Kley

Registergericht

Amtsgericht Augsburg, HRB 6355
USt.-IdNr. DE11143409

www.pci-augsburg.de